

Janvier 2019

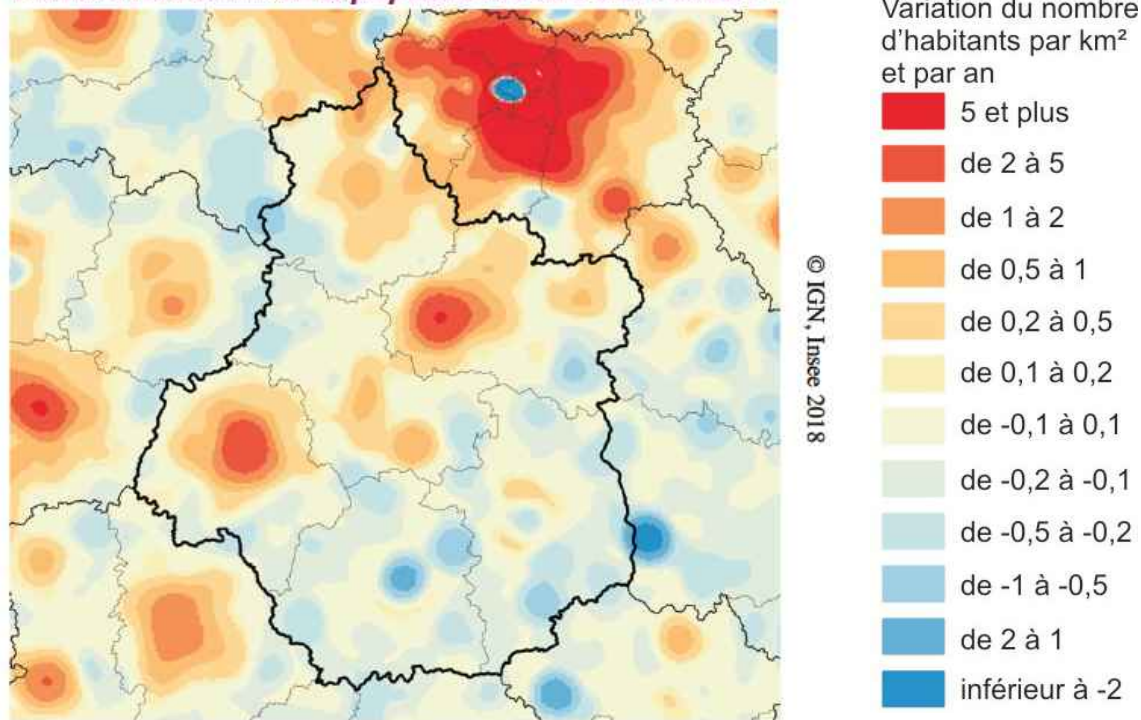


Au 1er janvier 2016, la population municipale de Loir-et-Cher est de 332 769 habitants, en hausse de 1 489 habitants par rapport à 2011, soit une progression de 0,09 % par an à comparer à celle de la période 2006-2011 qui était de 0,37 % par an.

Le gain de population est uniquement dû au solde migratoire (plus d'arrivées que de départs), le solde naturel (naissances-décès) étant nul.

Pour la région Centre-Val de Loire, la progression de population est de 0,2 % par sur cette dernière période (2011-2016) alors qu'elle atteint 0,4 % pour la France métropolitaine.

Variation annuelle de la population entre 2011 et 2016



Dans le Loir-et-Cher, 138 communes (51%) gagnent de la population dont 45 communes de plus de 1 000 habitants (53%). Ces dernières totalisent 155 404 habitants soit 47 % de la population départementale.

	Population 2016	Évolution annuelle 2011-2016
Blois	45 687	- 0.3 %
Romorantin-Lanthenay	17 946	+ 1.2 %
Vendôme	16 688	- 0.2 %

Parmi les 3 principales communes du Loir-et-Cher, seule Romorantin-Lanthenay enregistre une hausse de sa population entre 2011 et 2016, et ce, uniquement grâce à un solde migratoire positif.

Pour les deux autres communes, on enregistre une légère baisse de population entre 2011 et 2016 en raison d'un solde migratoire négatif à Blois et proche de zéro mais non suffisant pour combler le déficit des naissances à Vendôme.

	Solde naturel (% par an)	Solde migratoire (% par an)
Blois	+ 0.7	- 1.0
Romorantin-Lanthenay	0	1,2
Vendôme	- 0.3	+ 0.1

Pour en savoir plus :

- <https://www.insee.fr/fr/statistiques/3680566>

Directrice de la publication : Estelle Rondreux
Rédacteur en chef : Joël Martine
Auteur : Joël Martine
Conception : Maguy Baudin

Direction Départementale des Territoires
Service de la Connaissance des Territoires et de la Prospective
17 quai de l'Abbé Grégoire – 41 012 Blois cedex
<http://www.loir-et-cher.gouv.fr/Publications/Connaissance-des-Territoires>